A close-up photograph of an office chair. The left side shows the black mesh backrest with a horizontal band of a different mesh pattern. Below the backrest is a teal-colored seat. On the right, a black leather armrest is mounted on a black vertical post. The background is plain white.

Facts & Visions
System 59

HAWORTH®

comforto

Can the office chair be **reinvented**?



What has been lacking in past **solutions**?

Kann man den Bürostuhl **neu erfinden**?



Peut-on **réinventer** le fauteuil de bureau ?

Que manquait-il aux **solutions** proposées jusqu'à présent?



Kan de bureaustoel opnieuw uitgevonden worden?



?

Is it possible to sit on a chair and
forget that you are sitting?

?

?

?

?

Ist es möglich, auf einem Stuhl zu sitzen
und zu **vergessen, dass man sitzt?**

Woran mangelte es bei den bisherigen
Lösungen?

?

?

?

?

Est-il possible d'être assis sur un fauteuil
et **d'oublier que l'on est assis ?**

?

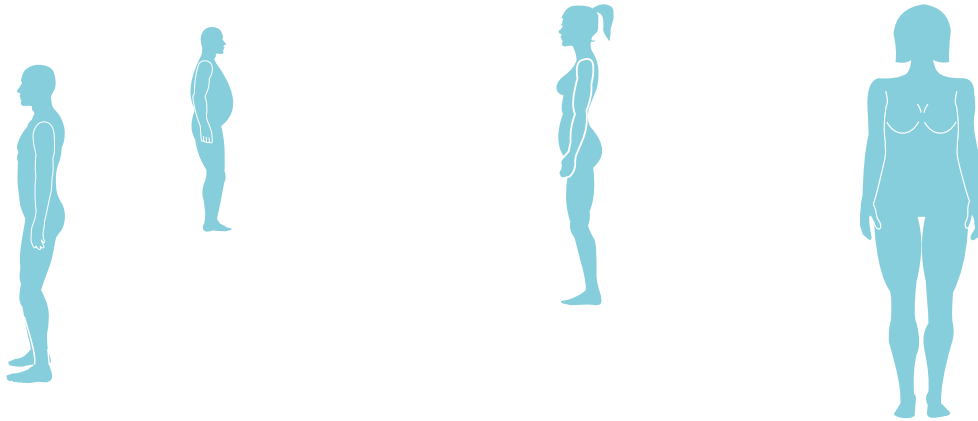
Is het mogelijk op een stoel te zitten
en te **vergeten, dat men zit?**

?

?

?

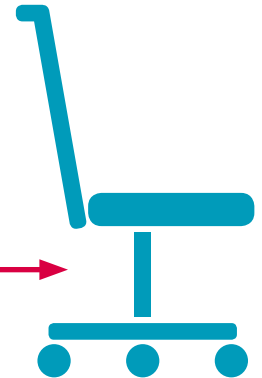
Wat ontbrak er aan de bestaande
oplossingen?



Global facts: Every person is different.



→ one for all →



The so-called “working population” is changing and the demand for a **global product** which is in line with different working populations worldwide is growing. Current anthropometric statistics document this with figures. The average size of people worldwide is increasing. Along with older statistics, this must be taken into account when developing furniture. Modern seating must meet the wide range of needs of a population that varies in shapes and sizes.

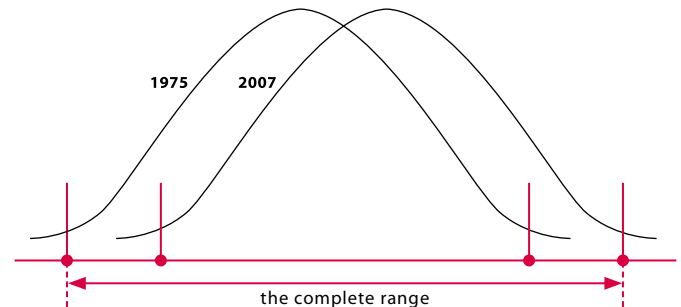
Die sogenannte „Arbeitsbevölkerung“ verändert sich und die Anforderungen an ein **globales Produkt**, das für unterschiedliche Bevölkerungsgruppen weltweit passt, wachsen. Aktuelle anthropometrische Statistiken belegen es mit Zahlen. Insgesamt ist die Bevölkerung „größer“ geworden. Da bei der Entwicklung von Büromöbeln auch ältere Statistiken berücksichtigt werden müssen, ist die Bandbreite, die ein neuer Stuhl abdecken muss, größer geworden.

La population active change : les données anthropométriques actuelles le démontrent, chiffres à l'appui. La demande d'un **produit „complet“** en phase avec les besoins des différentes populations mondiales est donc en forte croissance. De manière générale, la population mondiale est de plus en plus grande ... Cependant, le développement d'un siège de bureau doit également prendre en compte des données plus anciennes, de ce fait, le spectre des performances du siège doit devenir de plus en plus large.

De zogenaamde ‚werkende bevolking‘ verandert, zo ook de gestelde eisen aan een wereldwijd **toepasbaar product**. Actuele antropometrische statistieken bewijzen dit aan de hand van cijfers. De gemiddelde lengte van de mens neemt wereldwijd toe. Samen met oudere statistieken moet hier rekening mee worden gehouden bij de ontwikkeling van meubilair. Moderne zitmeubelen moeten aan de wens van de bevolking voldoen die variëren in vormen en lengtes.

Measurements for adults pursuant to DIN norm 33 402 | Messungen von Erwachsenen gemäß der DIN-Norm 33 402 | Mensurations d'adultes conformément à la norme DIN 33 402 | Metingen van volwassenen volgens de DIN-norm 33 402

	Percentile					
	female			male		
	5 %	50%	95%	5 %	50%	95%
Height in cm	153,5	162,5	172,0	165,0	175,0	185,5



The target: Organic seating.



As a manufacturer of organic office spaces, we have set ourselves the task of shaping seating in a more organic way than all previously known solutions. We instinctively knew what the right way must be:

“A chair that automatically adjusts itself to the body weight of the user.”

Als Hersteller von organischen Büroräumen haben wir uns die Aufgabe gestellt, das Sitzen organischer als alle bisher bekannten Lösungen zu gestalten. Instinktiv haben wir gewusst, dass der richtige Weg heißen muss:

„Ein Stuhl, der sich automatisch auf das Körpergewicht des Benutzers einstellt.“

En qualité de fabricant de bureaux „organiques“, nous nous sommes fixés comme objectif de concevoir une position assise plus naturelle que celles imaginées jusqu'à présent. Instinctivement, nous avons su que la bonne voie devait être la suivante :

„Un fauteuil qui s'adapte automatiquement au poids de l'utilisateur“.

Als producent van organische kantoorruimtes hebben wij onszelf de taak gesteld de vormgeving van het zitten organischer te maken dan de tot nu toe reeds bekende oplossingen. Wij wisten instinctief, dat de juiste weg moest zijn:

„Een stoel die zich automatisch aanpast aan het lichaamsgewicht van de gebruiker.“



Seating: Psychology.

Sit up straight!

Don't slouch!

Think of your back!

Relax!



Sitz gerade!

Lass dich nicht so hängen!

Denk an deinen Rücken!

Entspann dich!

Assieds-toi droit !

Ne te laisses pas aller !

Penses à ton dos !

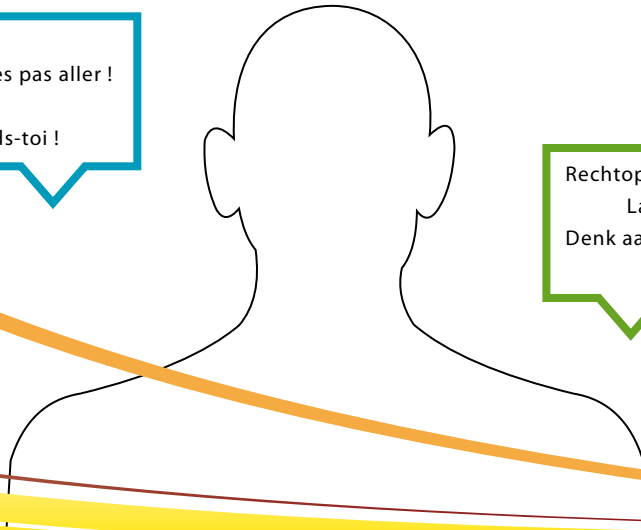
Détends-toi !

Rechtop zitten!

Laat je niet zo hangen!

Denk aan je rug!

Ontspan!

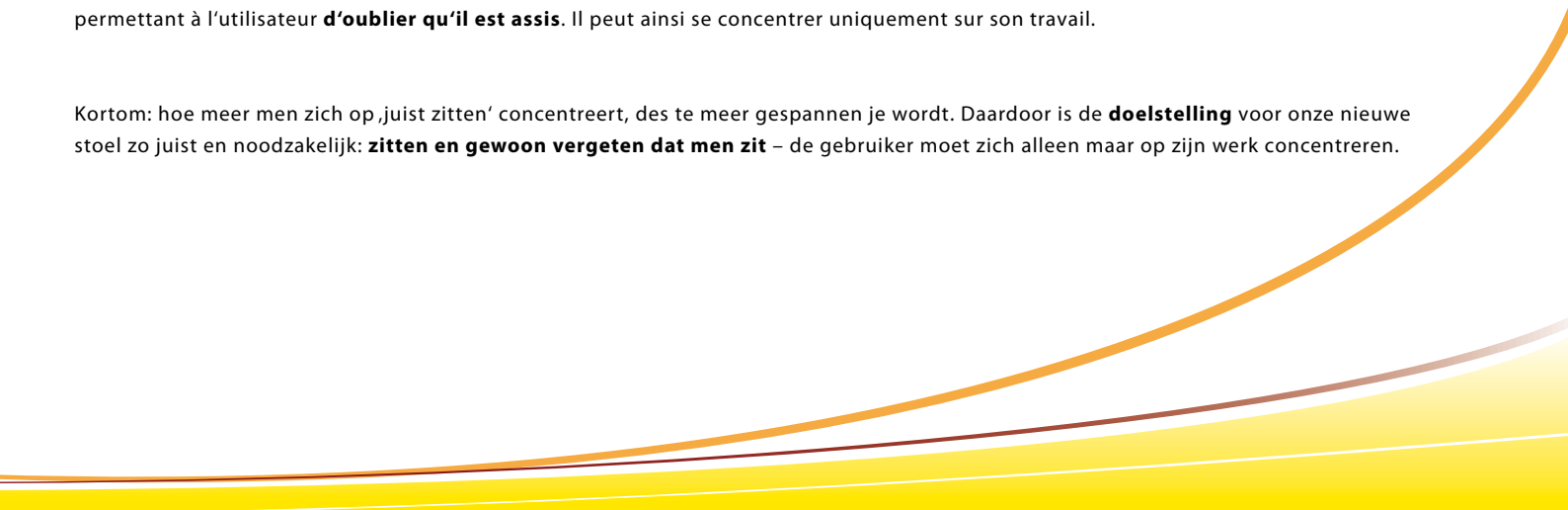


In short: the more you concentrate on “sitting correctly”, the more tense you become. This is what makes the **objective** of our new chair so important and necessary: **Sit and simply forget that you are sitting** – the user should be able to concentrate on his or her work.

Auf eine kurze Formel gebracht: Je mehr man sich darauf konzentriert „richtig zu sitzen“, desto mehr verkrampft man sich. Das macht die **Zielsetzung** für unseren neuen Stuhl so richtig und notwendig: **Sitzen und einfach vergessen, dass man sitzt** – konzentrieren soll sich der Benutzer nur auf seine Arbeit.

Plus on se focalise sur la manière de s’asseoir, ‘correctement’, plus on se contracte. Ce **constat** a conforté notre envie de développer un siège permettant à l’utilisateur **d’oublier qu’il est assis**. Il peut ainsi se concentrer uniquement sur son travail.

Kortom: hoe meer men zich op ‚juist zitten‘ concentreert, des te meer gespannen je wordt. Daardoor is de **doelstelling** voor onze nieuwe stoel zo juist en noodzakelijk: **zitten en gewoon vergeten dat men zit** – de gebruiker moet zich alleen maar op zijn werk concentreren.





Oui, pourquoi pas !

Yes, why not!

Oui !

Non !

Nein! Auf gar keinen Fall!

Ja, sowohl als auch.

Ja, waarom niet!

Ja, warum nicht!

Nee!

Les deux à la fois !

The solution: 2 solutions.

Yes!

Nee! In geen geval!

Ja!

No! No way!

Non, en aucun cas !

Nein!

Ja, ja ...

No!

Almost every development process begins with several approaches and continuous selection processes. With tests, calculations and the developer's experiences, the promising approaches begin to crystallise. With System 59, two methods proved to be promising and successfully qualified for further development.

Concept I: Automatic Weight Control
Concept II: Auto Synchro Control

Fast jeder Entwicklungsprozess beginnt mit mehreren Lösungsansätzen und kontinuierlichen Ausleseverfahren. Durch Tests, Berechnungen und Erfahrungen der Entwickler kristallisieren sich die vielversprechenden Ansätze heraus. Bei System 59 haben sich gleich zwei Wege als vielversprechend herausgestellt und sich erfolgreich für die Weiterentwicklung qualifiziert.

Concept I: Automatic Weight Control
Concept II: Auto Synchro Control

Chaque développement de produit commence avec plusieurs idées et se poursuit par un processus de sélection continue. Grâce à des tests, des calculs et à l'expérience des concepteurs, les pistes prometteuses se concrétisent. Pour System 59, deux voies se sont révélées de façon évidente :

Concept I: Automatic Weight Control
Concept II: Auto Synchro Control

Bijna ieder ontwikkelingsproces begint met meerdere oplossingsmogelijkheden en voortdurende selectieprocedures. Door tests, berekeningen en ervaringen van de ontwikkelaars blijven dan de veelbelovende ideeën over. Bij System 59 bleken zelfs twee oplossingen veelbelovend en hebben zich succesvol gekwalificeerd voor de verdere ontwikkeling.

Concept I: Automatic Weight Control
Concept II: Auto Synchro Control

Concept I: Automatic Weight Control.

The body weight of the user is transferred via the seat to the mechanism and the counter pressure of the back rest is thereby balanced and supports the user with **dynamic sitting**. Depending on the position of the back rest, the **synchronous effect** adjusts itself to become a flexible seating zone. Additional, personal fine-tuning is possible.

Das Körpergewicht des Benutzers wird über die Sitzfläche an den Mechanismus übertragen, dadurch wird der Gegendruck der Rückenlehne balanciert und unterstützt den Benutzer beim **dynamischen Sitzen**. In Abhängigkeit von der Position der Rückenlehne stellt sich der **Synchroneffekt** über eine flexible Sitzzone ein. Eine zusätzliche persönliche Feinabstimmung ist möglich.

Le poids de l'utilisateur est transféré de l'assise au mécanisme, de ce fait la contre-pression du dossier est équilibrée et soutient parfaitement l'utilisateur en „**assise dynamique**“. En fonction de la position du dossier, **l'effet synchrone** fait évoluer la zone d'assise. Un réglage additionnel permet d'en affiner l'effet.

Het lichaamsgewicht van de gebruiker wordt via de zitting overgedragen naar het mechanisme en de tegendruk van de rugleuning is daardoor evenwichtig en ondersteunt de gebruiker met **dynamisch zitten**. Afhankelijk van de rugleuning positionering stelt het **synchron effect** een flexibele zitzone in. Aanvullend is een persoonlijke fine-tuning mogelijk.





± 24°

± 5°



Weight control
Gewichtskontrolle
Contrôle du poids
Gewichtscontrole

Seat tilt with chair measuring device 5°
Sitzneigung mit Gesäßattrappe 5°
Inclinaison de l'assise avec empreinte des fesses 5°
Zitneiginstellung

Fine-tuning +/- 15%
Feineinstellung +/- 15%
Réglage de précision +/- 15%
Fine-tuning +/- 15%

Flexible seating zone
Flexible Sitzzone
Zone d'assise flexible
Flexibele zitzone

Concept II: Auto Synchro Control.

The body weight of the user is effectively measured via the central column and transferred to the mechanism. The spring tension is thereby regulated and the user is actively supported with **dynamic seating**. When you lean back, the leading edge of the chair slides back and optimises the seating position, thereby avoiding pressure on the thighs.

Das Körpergewicht des Benutzers wird über die zentrale Säule des Stuhls effektiv gemessen und an den Mechanismus übertragen. Dadurch wird die Federspannung reguliert und der Benutzer beim **dynamischen Sitzen** aktiv unterstützt. Beim Zurücklehnen gleitet die Vorderkante des Stuhls nach hinten, optimiert die Sitzhaltung und vermeidet Druckbildung am Oberschenkel.

Le poids de l'utilisateur est capté efficacement par le mécanisme du siège. La tension des ressorts est ainsi réglée automatiquement et offre à l'utilisateur un soutien optimal en „**assise dynamique**“. En se penchant en arrière, l'assise glisse de manière à optimiser la posture assise en évitant toute pression au niveau des cuisses.

Het lichaamsgewicht van de gebruiker wordt langs de centrale kolom van de stoel effectief gemeten en overgebracht op het mechanisme. Daardoor wordt de veerspanning geregeld en de gebruiker actief ondersteund bij het **dynamische zitten**. Bij het achteroverleunen schuift de voorzijde van de stoel naar achteren, de zithouding wordt geoptimaliseerd en drukvorming aan de dijnen voorkomen.



Synchronous ratio 1:2,4
Synchronverhältnis 1:2,4
Rapport de synchronisation 1:2,4
Synchroonverhouding 1:2,4



Weight control
Gewichtskontrolle
Contrôle du poids
Gewichtscntrole



System 59: Freedom of choice.

System 59 is available in two **automatic weight adjustment** models. You can decide between mesh and fully upholstered backs, furthermore we offer you the **“Fully Upholstered Design”** versions, seat depth and tilt adjustment. Sled base and four-legged chairs round off the programme. The slender **“Slim Design Look”** speaks for itself with an **elegant outline**. The efficient handling of material and resources is also reflected here.

System 59 ist wahlweise mit zwei Versionen **automatischer Gewichtsregulierung** erhältlich. Sie können sich zwischen Netzurücken oder Vollpolster entscheiden, darüber hinaus bieten wir die **„Design-Vollpolster“**-Versionen, Sitztiefen- und Neigeverstellung. Freischwinger und 4-Beiner runden das Programm zusätzlich ab. Der schlanke **„Slim Design-Look“** überzeugt durch eine **elegante Silhouette**. Der effiziente Umgang mit Material und Ressourcen wird dadurch zusätzlich reflektiert.



5915



5975



5905



5965



System 59 est disponible dans deux versions de **réglage automatique du poids** et un réglage de la profondeur et de l'inclinaison de l'assise. Vous avez également le choix entre un dossier résille, un dossier et une assise entièrement capitonnés disponibles en 2 versions: lisse ou „**design surpiqué**“. Des sièges visiteurs luge et 4 pieds complètent le programme. Le « Slim Design-Look » convainc par sa **silhouette élégante et élancée**. C'est une manière efficace de traiter les matériaux et les ressources.

System 59 is naar keuze leverbaar met twee versies van **automatische gewichtsinstelling**. U kunt kiezen tussen een netweave- of een volledig beklede rugleuning. Bovendien bieden wij de versies in een „**volledige design-bekleding**“, zitdiepte- en neigingsverstelling aan. Slede- en 4-poots stoelen maken het programma compleet. De slanke „Slim Design-Look“ overtuigt en **spreekt voor zich**. De efficiënte omgang met materiaal wordt hier ook weerspiegeld.



5941



5951

System 59: The Design Team.



Simon Desanta

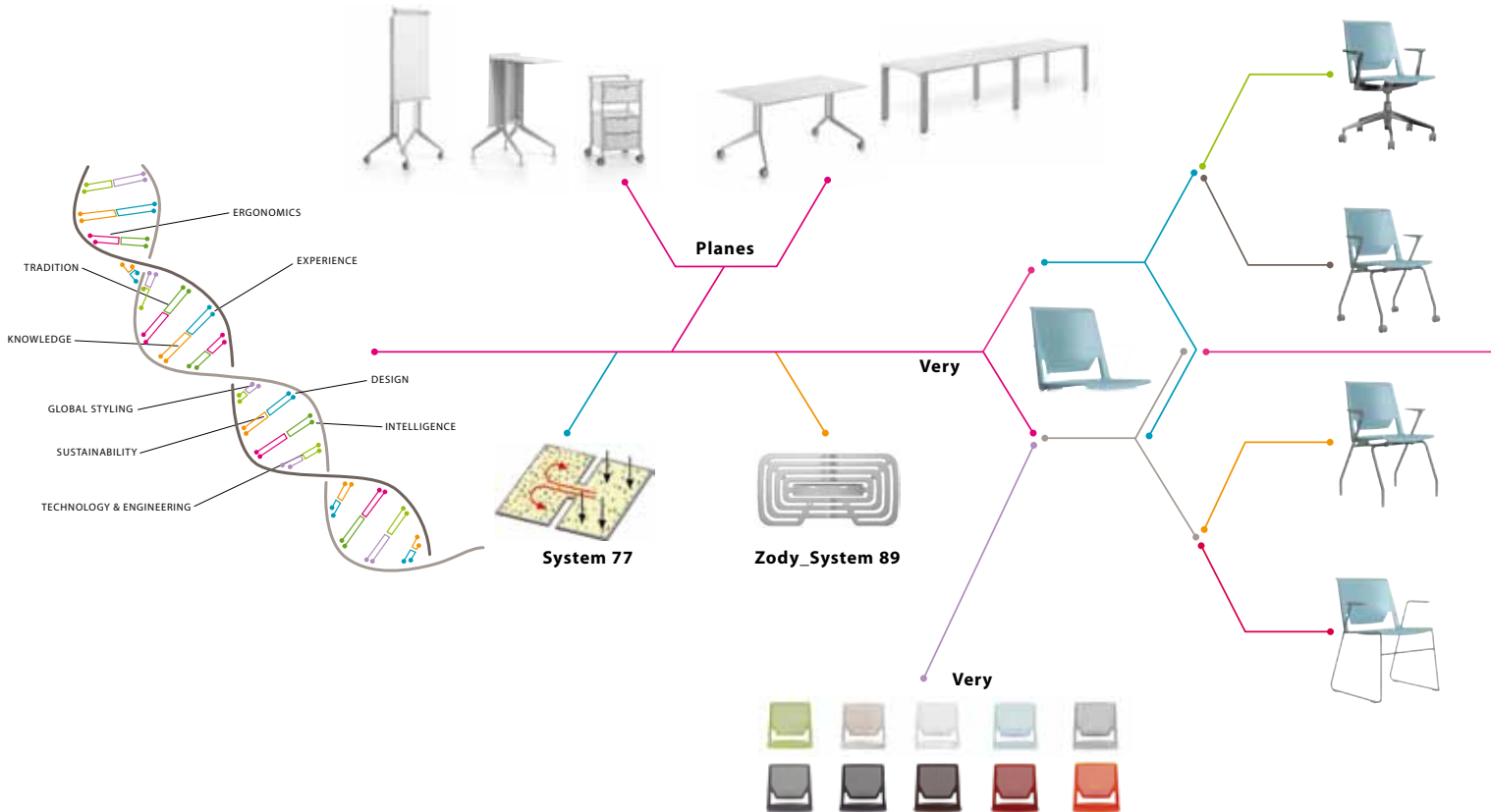
There is a strong design and technology team behind System 59. **Simon Desanta**, one of the highest profile furniture designers worldwide and the **Haworth Design Team**, consisting of experts on ergonomics, material and development specialists, model makers, process technicians and environmental protection officers, refined the concept for the new chair series over a long period of time. The **typical design** was continued through the absorption of style elements from the **Very chair family** and the Haworth range for the office world was extended and optimised. Established innovations such as the **PAL™ Back System** and the **AIR•GO•PUR seat** were included in the development.

Hinter System 59 steht ein starkes Design- und Technologie-Team. **Simon Desanta**, einer der profiliertesten Möbel-Designer – weltweit – und das **Haworth Design-Team**, bestehend aus Ergonomie-Experten, Material- und Entwicklungsspezialisten, Modellbauern, Verfahrenstechnikern und Umwelt-Beauftragten feilten lange an dem Konzept für die neue Stuhlserie. Durch Übernahme von Stilelementen aus der **Very Stuhlfamilie** wurde die **typische Designlinie** fortgesetzt und das Haworth Angebot für die Bürowelt erweitert und optimiert. Bewährte Innovationen, wie das **PAL™ Back System** und der **AIR•GO•PUR-Sitz**, wurden in die Entwicklung einbezogen.

Derrière System 59 se cache une technologie évoluée et une équipe de designers performante. **Simon Desanta**, designer réputé dans le mobilier de bureau et **l'équipe de design Haworth** se sont entourés d'experts en ergonomie, de spécialistes des matériaux, de techniciens et de délégués à l'environnement pour peaufiner cette nouvelle gamme de **sièges en s'inspirant du design de «Very»**. Des innovations reconnues, telles que les **PAL™ Back System** et **AIR•GO•PUR** ont été intégrées dans le développement.

Achter System 59 staat een sterk ontwerp- en technisch team. **Simon Desanta**, één van de meest markante meubelontwerpers – wereldwijd – en het **Haworth Design-team**, bestaande uit ergonomie-experts, materiaal- en ontwikkelingsspecialisten, modelbouwers, procestechnici en milieuverantwoordelijken, hebben lange tijd gewerkt aan het verfijnen van de stoelen serie. Door stielelementen over te nemen uit de **Very stoelenfamilie** werd de **typische designlijn** voortgezet en het aanbod van Haworth voor de kantoorwereld uitgebreid en geoptimaliseerd. Beproefde innovaties, zoals het **PAL™ Back System** en de **AIR•GO•PUR-zitting** werden betrokken bij de ontwikkeling.

System 59: Design DNA.



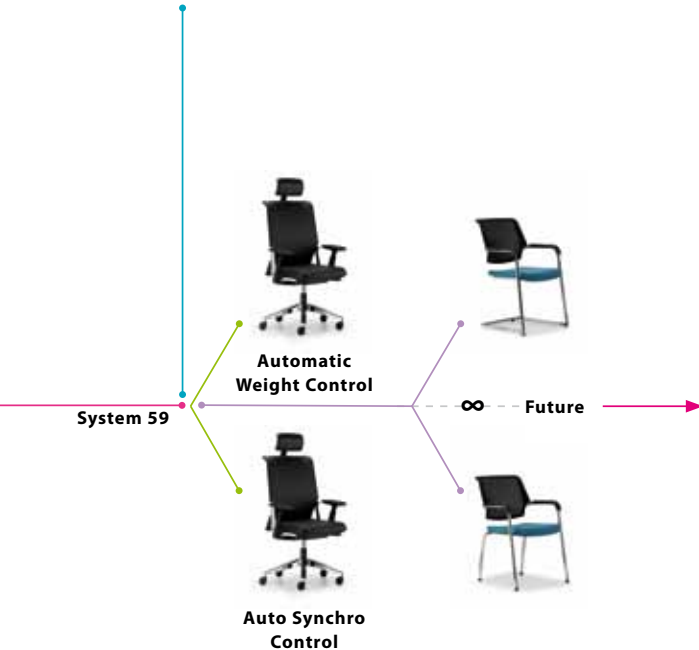


System 59 is part of a new product generation and carries the **unmistakeable DNA of Haworth**. This genetic code contains values which reflect organic growth and design style. Haworth products are compatible with one another, they complement one another in all areas of application and harmonise in design and colour range.

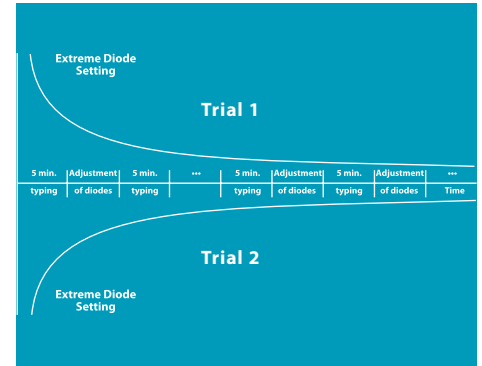
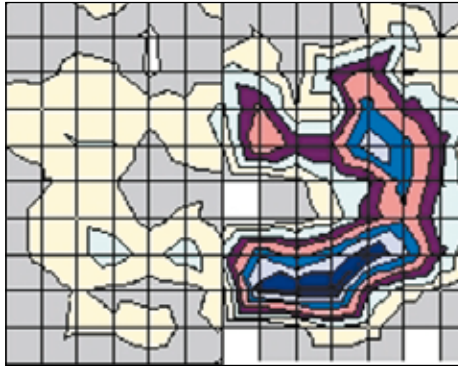
System 59 ist Teil einer neuen Produkt-Generation und trägt die **unverwechselbare DNA von Haworth**. Dieser genetische Code beinhaltet Werte, die das organische Wachstum und den Design-Stil reflektieren. Haworth Produkte sind untereinander kompatibel, sie ergänzen sich in allen Einsatzbereichen und harmonieren in Formsprache und Farbenvielfalt.

System 59 fait partie d'une nouvelle génération de produits et porte l'**ADN unique „Haworth“**. Ce code génétique comporte des valeurs qui reflètent notre approche „organique“ et nos différentes évolutions de style et de design. Les produits Haworth sont parfaitement complémentaires entre eux et s'harmonisent parfaitement sur le terrain, tant au niveau des formes que des couleurs.

System 59 maakt deel uit van een nieuwe productgeneratie en draagt het **unieke DNA van Haworth**. Deze genetische code bevat waarden, die de organische groei en de designstijl weerspiegelen. Haworth producten zijn onderling uitwisselbaar en vullen elkaar aan in een veelvoud aan kleuren en vormgeving.



System 59: Asymmetric lumbar support.



70% of test subjects chose an asymmetrical setting. | 70 % der Probanden haben eine asymmetrische Einstellung gewählt. | 70 % des personnes soumises au test ont choisi un réglage asymétrique. | 70 % van de testpersonen hebben gekozen voor een asymmetrische instelling.

Our designers and engineers have developed a **lumbar support** which is geared towards the results of scientific analyses. The **PAL™ Back System** is based on a lumbar pad which can be adjusted individually through **flexible rib structure** and adapts to the user's back shape. Depending on rib strength, different levels of counter-pressure are created and are then distributed to the lumbar region, proving comfort for the user but avoiding direct pressure on the spine. The whole lumbar pad can be shifted up or down. The PAL™ Back System makes it possible to adjust the pressure asymmetrically by simply rotating the lever.

Unsere Designer und Ingenieure haben eine **Lumbalunterstützung** entwickelt, die sich an den Ergebnissen der wissenschaftlichen Untersuchungen orientiert. Das **PAL™ Back System** basiert auf einem Lumbal-Pad, das sich durch die **flexible Rippenstruktur** individuell einstellen lässt und sich der Rückenform des Benutzers anpasst. Durch unterschiedliche Stärke der Rippen wird ein unterschiedlicher Gegendruck erzeugt, der sich für den Benutzer angenehm auf den Lumbalbereich verteilt, aber den direkten Druck auf die Wirbelsäule vermeidet. Das gesamte Lumbal-Pad lässt sich nach oben oder unten schieben. Das PAL™ Back System bietet die Möglichkeit, durch einfache Drehung der Hebel, den Druck asymmetrisch einzustellen.

Nos designers et ingénieurs ont mis au point un **soutien lombaire** issu de résultats de recherches scientifiques. Le **PAL™ Back System** est un soutien lombaire qui, grâce à des anneaux **concentriques flexibles**, se règle individuellement et s'adapte à chaque utilisateur. Du fait des différentes épaisseurs de ces anneaux, la pression exercée se répartit agréablement sur la région lombaire tout en évitant un contact direct sur la colonne vertébrale. Le soutien lombaire se règle en hauteur en faisant glisser l'ensemble vers le haut ou vers le bas. Le PAL™ Back System offre la possibilité de régler la pression de manière asymétrique en tournant simplement un levier.

Onze designers en ingenieurs hebben een **lumbaalondersteuning** ontwikkeld, die afgestemd is op de resultaten van de wetenschappelijke onderzoeken. Het **PAL™ Back System** is gebaseerd op een lumbaalverstelling, die door de **flexibele ribbenstructuur** individueel kan worden ingesteld en die zich aanpast aan de rugvorm van de gebruiker. Door de verschillende diktes van de ribben wordt een verschillende tegendruk opgewekt, die voor de gebruiker aangenaam verdeeld wordt op het lendenbereik. De directe druk op de wervelkolom wordt echter vermeden. De volledige lumbaalverstelling kan naar boven of naar beneden geschoven worden. Het PAL™ Back System biedt de mogelijkheid door een eenvoudige draai aan de hendel de druk asymmetrisch in te stellen.

System 59: USP.

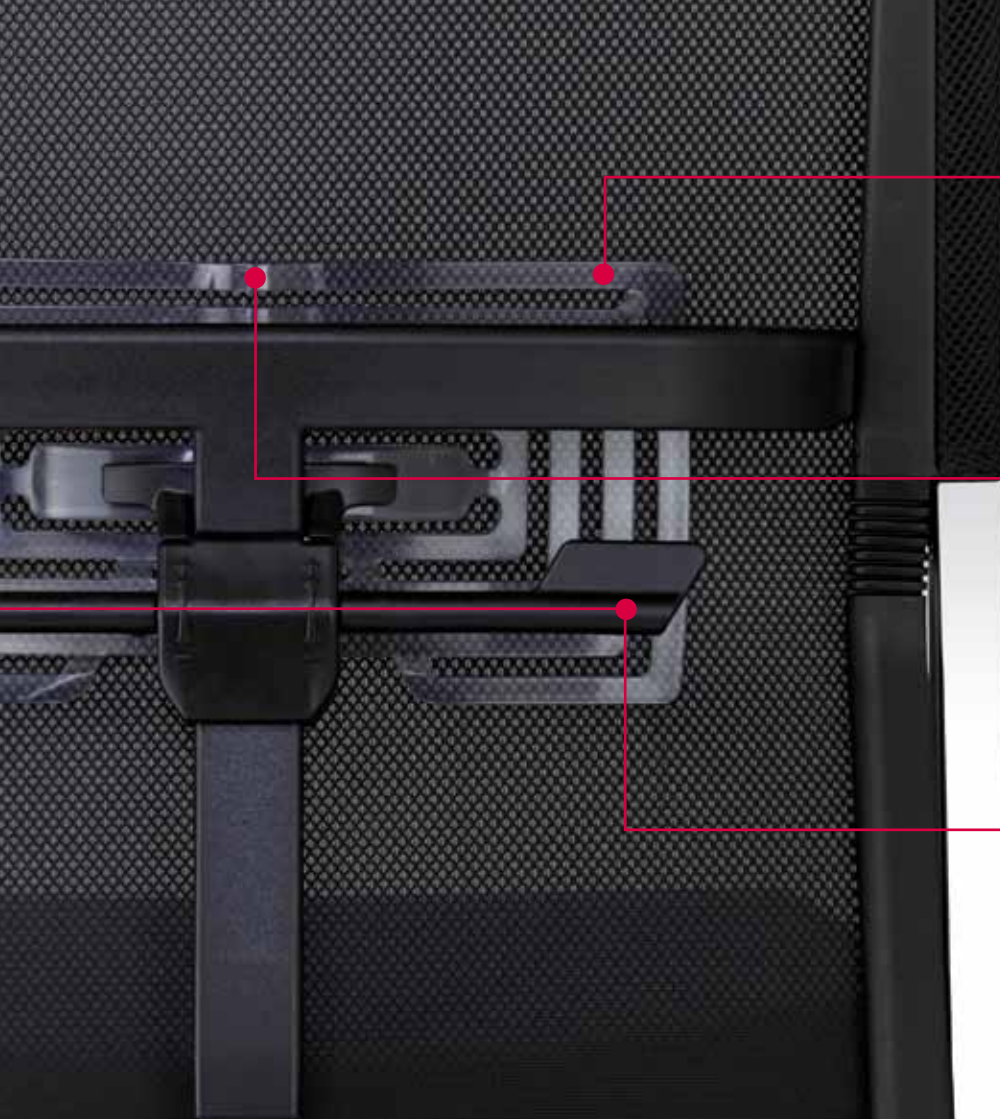
As a **unique feature**, Haworth offers chairs with asymmetrical lumbar adjustment. The development, which is based on comprehensive scientific analyses, allows **asymmetrical support** for the lumbar region via the individual adjustment of the PAL™ Back System.

Als **Alleinstellungsmerkmal** bietet Haworth Stühle mit asymmetrischer Lumbalverstellung. Die Entwicklung, die auf umfangreichen, wissenschaftlichen Untersuchungen basiert, erlaubt durch individuelle Einstellung des PAL™ Back Systems eine **asymmetrische Unterstützung** des Lumbalbereichs.

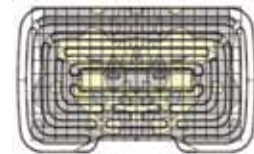
System 59 est doté d'un réglage lombaire asymétrique **exclusif** Haworth. De vastes recherches scientifiques ont permis de mettre au point un **système de réglage asymétrique** de la région lombaire : le PAL™ Back System.

Als **enige** biedt Haworth stoelen met een asymmetrische lumbale verstelling. De ontwikkeling, die gebaseerd is op omvangrijke, wetenschappelijke onderzoeken, maakt door de individuele instelling van het PAL™ Back System een **asymmetrische ondersteuning** van het lendenbereik mogelijk.





Lumbar adjustment | Lumbaleinstellung |
Réglage lombaire | Lumbale instelling



Wave structure | Wellenstruktur |
Structure ondulée | Golfstructuur



Asymmetrical lumbar support | Asymmetrische
Lumbalunterstützung | Soutien lombaire asymétrique |
Asymmetrische lumbale ondersteuning



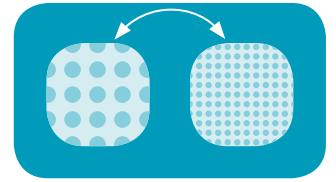
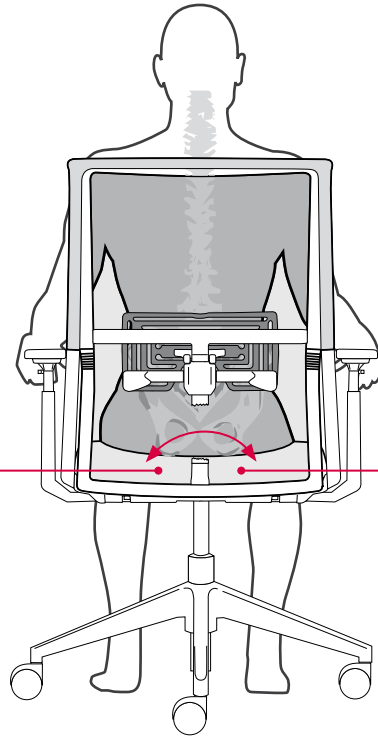
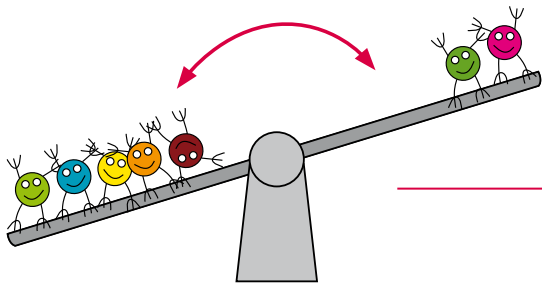
System 59: Seating comfort.

When you sit, almost all of your upper body weight presses down onto the **ischial tuberosities (sitting bones)**. An increasing feeling of pressure and tension spread in the buttock and pelvic area. This generates discomfort and pain. Reduced venous activity leads to low back pain syndrome, amongst other things. In this case, pressure is exerted on nerve exits and arborisation occurs in the lumbar region due to venous obstruction in the spinal canal. Within a brief period of time, sitting becomes torture. The answer to this is the AIR•GO•PUR system: the combination of a **flexible seating zone** and **visco-elastic foam**. When the user shifts his or her weight, a rocking motion occurs in the pelvic area. This means that the metabolism is assisted and the spine and buttocks are unburdened.

Fast das gesamte Oberkörpergewicht lastet beim Sitzen auf den Sitzbeinhöckern. Ein ansteigendes Druckgefühl sowie Verspannungen verbreiten sich im Gesäß- und Beckenbereich. Das erzeugt Unbehagen und Schmerzen. Reduzierte venöse Tätigkeit führt u.a. zum **Low back pain-Syndrom**. Hierbei wird durch Venenstau im Rückenmarkkanal Druck auf Nervenausgänge und Verästelungen im Lendenbereich erzeugt. Sitzen wird nach kürzester Zeit zur Qual. Die Antwort ist das AIR•GO•PUR-System: Eine Kombination aus **flexibler Sitzzone** mit **viscoelastischem Schaumstoff**. Bei Gewichtsverlagerung des Benutzers entsteht eine Schaukelbewegung im Beckenbereich. Dadurch wird der Stoffwechsel gefördert und die Wirbelsäule und das Gesäß entlastet.

La quasi totalité du buste repose sur les ischions. Une pression plus élevée ainsi que des contractions se diffusent dans la région des fesses et du bassin provoquant de la gêne et des douleurs. Une activité veineuse réduite conduit entre autres au **syndrome de la douleur du bas du dos**. Par stase veineuse dans le canal rachidien se produit ici une pression sur des sorties de nerfs et des ramifications dans la région lombaire. La station assise devient en très peu de temps un supplice. La réponse est AIR•GO•PUR, système qui associe **une surface d'assise flexible** et d'une **mousse visco-élastique**. Cette solution favorise une parfaite répartition du poids de l'utilisateur sur la surface de l'assise tout en supprimant presque intégralement tous les points de pression.

Nagenoeg het volledige gewicht van het bovenlichaam rust bij het zitten op de zitbeenknobbels. Een opstijgend drukgevoel en spierstijfheid verspreiden zich in het zitvlak- en bekkenbereik. Met onbehagen en pijn tot gevolg. Een verminderde aderactiviteit leidt o.a. tot het **Low back pain-syndroom**. Hierbij wordt door aderstuwing in het ruggenmergkanaal druk op zenuwuitgangen en vertakkingen in het lendenbereik opgewekt. Daardoor wordt zitten reeds na korte tijd een kwelling. Het antwoord is het AIR•GO•PUR-System: de combinatie van een **flexibele zitzone** en **visco-elastisch schuim**. Bij een gewichtsverplaatsing van de gebruiker ontstaat een schommelbeweging in het bekkenbereik. Daardoor wordt de stofwisseling bevorderd en de wervelkolom en het zitvlak ontlast.



A close-up, high-angle photograph of a keyboard's right side. The keyboard is dark grey or black with a silver-colored trim along the top edge. Three black keys are visible, each featuring a white icon of a chair with arrows indicating adjustable settings. The top key shows a chair with a vertical arrow pointing up and a horizontal arrow pointing right. The middle key shows a chair with a vertical arrow pointing up, a horizontal arrow pointing right, and a small padlock icon. The bottom key shows a chair with a vertical arrow pointing up and a horizontal arrow pointing right. The background is plain white.

System 59: Ergonomics under control.



The System 59 settings are clearly laid out. Say goodbye to searching for buttons and levers, and hello to **the next step in self-explanatory, modern design.**

Die Einstellungen von System 59 sind klar und übersichtlich angeordnet. Kein langes Suchen nach Knöpfen und Hebeln, sondern **selbsterklärendes, fortschrittliches Design der neusten Generation.**

Fini les longues recherches sur le rôle des différentes manettes, les réglages de System 59 sont parfaitement identifiés avec un **design moderne en phase avec cette nouvelle génération.**

De instellingen van System 59 zijn duidelijk en overzichtelijk gerangschikt. Niet meer zoeken naar knoppen en hendels maar **duidelijk en vooruitstrevend design.**



System 59: Colours & Materials.





System 59 challenges creative spirit with **comprehensive colour collections and materials**. Several synchronised tones create a positive atmosphere and, depending on the combination, can communicate understated calm, vitality or joy while blending in with the overarching architectural theme, depending on the combination before.

System 59 fordert den kreativen Geist mit einer **umfangreichen Farbkollektion und Materialien**. Mehrere aufeinander abgestimmte Töne erzeugen positive Atmosphäre und assoziieren je nach Zusammenstellung Ruhe, Dynamik, Freude, Understatement und fügen sich organisch in den architektonischen Gesamtkontext ein.

System 59 favorise la créativité à travers une **riche collection de couleurs et de matériaux**. Plusieurs harmonies créent une atmosphère positive et selon l'ambiance choisie, vous offrent calme, dynamisme ou joie. System 59 s'intègre parfaitement dans dans tous les contextes architecturaux.

System 59 daagt de creatieve geest uit met een **omvangrijke materialen- en kleurencollectie**. Meerdere op elkaar afgestemde kleuren zorgen voor een positieve sfeer en wekken naargelang de samenstelling, rust, dynamiek en vreugde op.



System 59: E-Leather[®]plus.

E-Leather is a revolutionary new product and the result of ten years of research and development. The raw material consists of waste from the leather industry. This is pulverised and produced as **high quality rolled leather**, without chemical additives. 95% of the water which is used in production is maintained in the closed cycle. E-Leather is excellent as padding material, has **high ecological standards**, is durable, lowmaintenance, and it looks and feels fantastic.

E-Leather ist ein revolutionäres, neues Produkt und ist das Ergebnis 10-jähriger Forschung und Entwicklung. Das Rohmaterial besteht aus Abfällen der Lederindustrie. Diese werden zerkleinert und ohne chemische Zusätze als **hochwertiges Leder von der Rolle** gefertigt. 95 % des Wassers, das bei der Produktion verwendet wird, bleibt im geschlossenen Kreislauf erhalten. Das E-Leather lässt sich hervorragend als Polstermaterial verarbeiten, hat einen **hohen ökologischen Anspruch** und ist langlebig, pflegeleicht, optisch sowie haptisch hochwertig.

Le cuir **E-leather** est le fruit d'une recherche et d'un développement de plus de 10 ans. La matière première est un véritable cuir dérivé des déchets de l'industrie du cuir. Sans recours à aucun additif chimique, les fibres de cuir sont coupées en lanières et reliées entre-elles en rouleau de **cuir haut de gamme**. 95 % de l'eau nécessaire à la production est maintenue dans le circuit fermé. Le cuir E-leather est le matériau de capitonnage par excellence. Il répond à une **haute exigence écologique**, offre une grande durabilité, est facile d'entretien et apporte un aspect et un touché très qualitatifs.

E-Leather is een revolutionair, nieuw product en is het resultaat van 10 jaar onderzoek en ontwikkeling. Het basismateriaal bestaat uit afval uit de leerindustrie. Dit wordt fijn gemaakt en zonder chemische toevoegsels vervaardigd als **hoogwaardig leder**. 95% van het water, dat bij de productie gebruikt wordt, blijft behouden in een gesloten kringloop. Het E-Leather kan uitstekend verwerkt worden als bekledingsmateriaal, heeft een **hoge ecologische waarde**, is duurzaam en gemakkelijk te onderhouden.

From this ...



... to this ...

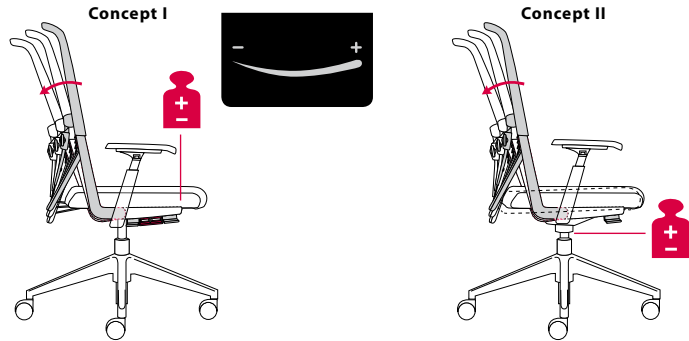


... to this!



System 59: Ergonomics at a glance.

Weight regulation | Gewichtsregulierung | Réglage du poids | Gewichtsinstellung



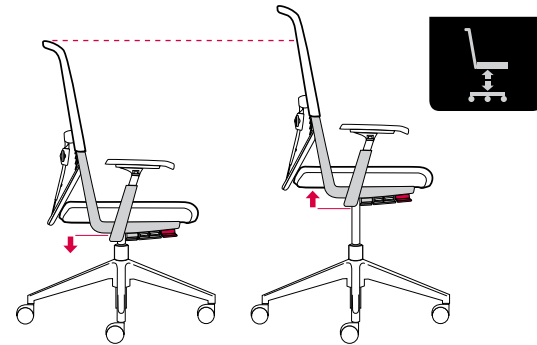
Automatically sit correctly with the automatic weight adjustment. This works regardless who is using the seat. Both concepts offer additional fine-tuning.

Durch automatische Gewichtsregulierung richtig sitzen, auch bei wechselnden Benutzern. Zusätzliche Feinabstimmung bei Concept I und Concept II.

Même si l'utilisateur change souvent, le réglage automatique au poids de System 59 lui permettra d'être idéalement assis. Ajustement supplémentaire disponible avec Concept I et Concept II.

Door automatische gewichtsinstelling juist zitten, ook bij verschillende gebruikers. Bijkomende fine-tuning bij Concept I en Concept II.

Adjusting the seat height | Sitzhöhen-Einstellung | Réglage de la hauteur d'assise | Zithoogte-instelling



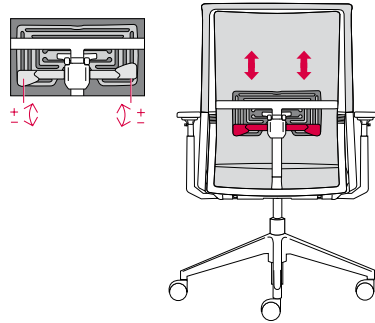
Adjusts to the right position for people of various heights.

Optimale Sitzhöhe für unterschiedlich große Personen.

Hauteur d'assise optimale pour des personnes de taille différente.

Optimale zithoogte voor personen met een verschillende lengte.

PAL™ Back System | PAL™ Back System | Système PAL™ Back | PAL™ Back System



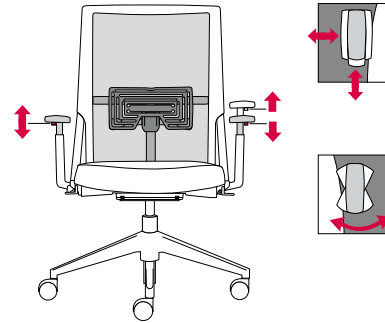
Asymmetrical lumbar support: Haworth's unique selling point.

Asymmetrische Lumbalunterstützung, als Alleinstellung von Haworth.

Soutien lombaire exclusif Haworth.

Asymmetrische lumbale ondersteuning, uniek bij Haworth.

4D arm-rests | 4D-Armlehnen | Accoudoirs 4D | 4D-armleuningen



Relief for the forearms and shoulders.

Unterarme und Schulter werden entlastet.

Les avant bras, les épaules et les cervicales sont soulagés.

Onderarmen en schouders worden ontlast.

System 59: Ergonomics at a glance.

Head-rest adjustment (option) | Kopfstützen-Einstellung (Option) | Réglage de l'appui-tête (option) | Hoofdsteuninstelling (optie)



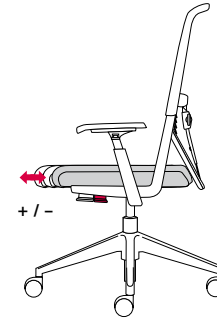
Individually adjustable head-rests provide relief for the neck and shoulders.

Individuell einstellbare Kopfstütze entlastet Nacken und Schultern.

L'appui-tête réglable individuellement soulage la nuque et les épaules.

Individueel instelbare hoofdsteun ontlast nek en schouders.

Seat depth adjustment (option) | Sitztiefenverstellung (Option) | Réglage de la profondeur d'assise (option) | Zitdiepteverstelling (optie)



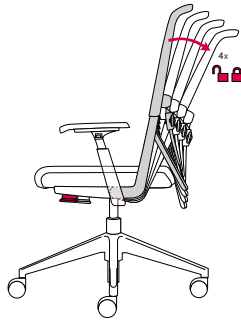
No open gap develops between the seat and the back-rest. Improved support for different leg lengths.

Es entsteht kein offener Spalt zwischen Sitz und Rückenlehne. Verbesserte Unterstützung für unterschiedlich lange Oberschenkel.

Un espace ne se forme pas entre l'assise et le dossier. Soutien amélioré pour s'adapter aux différentes longueurs de cuisses.

Er ontstaat geen opening tussen zitting en rugleuning. Verbeterde ondersteuning voor verschillende beenlengtes.

Securing the back-rest | Feststellung der Rückenlehne | Blocage du dossier | Vastzetten van de rugleuning



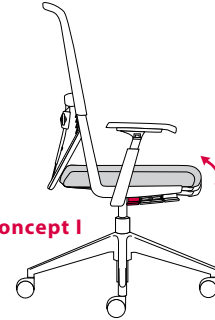
For adjusting to individual tasks and seating habits.

Zur Anpassung an individuelle Aufgaben und Sitzgewohnheiten.

Pour une meilleure adaptation à des tâches individuelles et des habitudes prises en posture assise.

Voor de aanpassing aan individuele taken en zitgewoontes.

Seat tilt adjustment | Sitzneige-Verstellung | Réglage de l'inclinaison d'assise | Zitneigingsverstelling



For open seating angles and an ideal pelvic position.

Für offene Sitzwinkel und optimierte Beckenstellung.

Pour un angle d'assise ouvert et une position du bassin optimisée.

Voor open zithoeken en een geoptimaliseerde bekkenpositie.

System 59: International concept.



To develop a top product at an appropriate price, it is necessary to think, plan and produce globally. To offset the high costs of design and production, especially in the development of brand new concepts, we must manufacture large quantities. Our presence in over 120 countries stands us in good stead here. **Worldwide sales** make it possible to produce and market System 59 economically and to guarantee **optimum customer service** on-site.

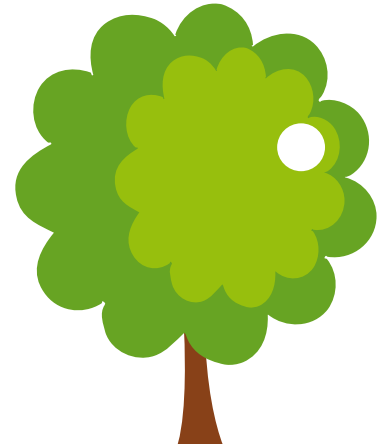
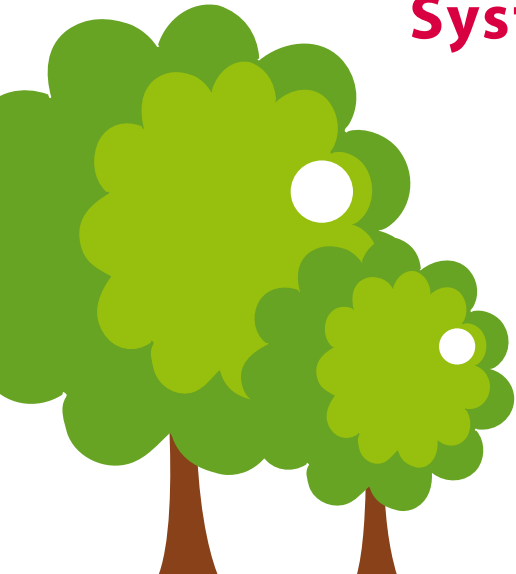
Wer ein Spitzenprodukt zum angemessenen Preis entwickelt, muss global denken, planen und produzieren. Die hohen Design- und Werkzeugkosten, speziell bei der Entwicklung ganz neuer Konzepte, können sich nur bei hohen Stückzahlen amortisieren. Hier kommt uns unsere Präsenz in über 120 Ländern der Welt zugute. Der **weltweite Vertrieb** macht es möglich, System 59 wirtschaftlich zu produzieren, zu vermarkten und den **optimalen Kundenservice** vor Ort zu garantieren.

Pour développer et mettre au point un produit offrant des solutions abouties à un prix juste, il est nécessaire de le penser dans sa globalité. Les coûts de développement de ce nouveau concept sont élevés et ne peuvent s'amortir qu'avec un volume de ventes élevé. Nous profitons de notre présence mondiale pour distribuer System 59 dans **plus de 120 pays à travers le monde**. Cela permettra de produire, de commercialiser et de garantir un **service après-vente optimal**.

Wie een toproduct ontwikkelt moet wereldwijd denken, plannen en produceren. Om de hoge ontwerpkosten, vooral bij de ontwikkeling van geheel nieuwe concepten, te compenseren moeten er grote aantallen geproduceerd worden. Hier speelt onze aanwezigheid in meer dan 120 landen wereldwijd in ons voordeel. Door de **wereldwijde verkoop** is het mogelijk System 59 economisch te produceren, op de markt te brengen en de **optimale klantenservice** ter plaatse te verzekeren.



System 59: Sustainability.



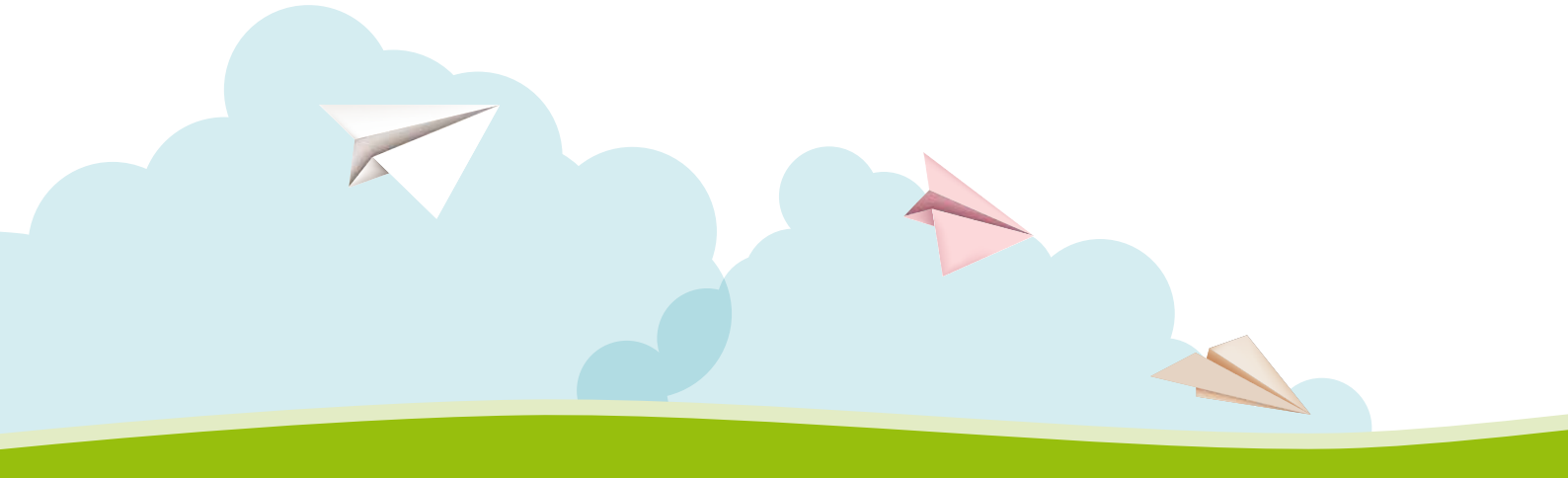
Haworth's **responsibility and commitment** to the environment is evident in all our products and our corporate culture. System 59 is manufactured from **recycled materials** and is up to 95% recyclable. System 59 is manufactured in ISO 14001 certified factories. We take our duty seriously, considering the entire life cycle of a product in relation to optimising material usage, the manufacturing process, health, safety and of course the percentage of reusable and recyclable content.

Haworth **Verantwortung und Engagement** für die Umwelt ist in all unseren Produkten und unserer Unternehmenskultur evident. System 59 ist bis zu 70 % aus **recyclten Materialien** hergestellt und ist bis zu 95 % recycelbar. System 59 wird in ISO 14001 zertifizierten Werken hergestellt. Wir sehen unsere Verpflichtung in der Begleitung eines Produkts während seines gesamten Lebenszyklus in Bezug auf Optimierung des Materialeinsatzes und des Herstellungsprozesses, Gesundheit, Sicherheit, Effektivität und dem hohen Anteil der Revitalisierung bzw. Wiederverwendung.

La **responsabilité et l'engagement** de Haworth pour l'environnement se traduisent dans tous nos produits et dans notre culture d'entreprise. System 59 est fabriqué à partir de 70 % de **matériaux recyclés** et est recyclable à 95 %. System 59 est fabriqué dans des usines certifiées ISO 14001. Nous avons l'obligation d'accompagner nos produits durant tout son cycle de vie tant sur l'optimisation de l'utilisation des matériaux, les processus de fabrication, la santé, la sécurité, l'efficacité et de le pourcentage élevé de revalorisation et de recyclage.

Haworth's **verantwoordelijkheid en toewijding** aan het milieu is in onze producten duidelijk terug te vinden. System 59 is vervaardigd uit **gerecycleerd materiaal** en is voor 95 % recycleerbaar. System 59 wordt geproduceerd in ISO 14001 gecertificeerde fabrieken. Wij nemen onze taak serieus, gezien de complete levenscyclus van een product in relatie tot het optimale materiaalgebruik, het productieproces, gezondheid, veiligheid en uiteraard het percentage van hergebruikt en recycleerbaar materiaal.

System 59: The environmental strategy.



The Haworth environmental strategy:

1. The best quality product for lasting durability, meeting current safety and quality standards.
2. A minimum of environmental damage during the manufacturing process, material identification and no use of heavy metals.
3. Minimising material usage through intelligent and efficient design and technology.
4. The commitment of our employees, professionally and privately, to protecting the environment and sparing resources.

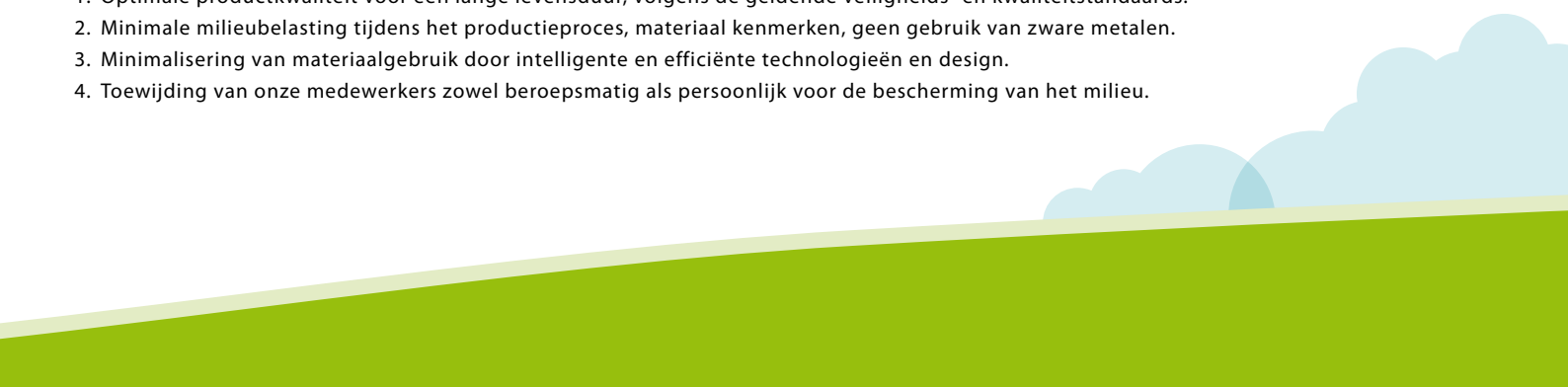
Die Haworth Umwelt-Strategie:

1. Höchste Produktqualität für lange Lebensdauer, entsprechend der gültigen Sicherheits- und Qualitäts-Standards.
2. Minimum an Umweltbelastung während des Herstellungsprozesses, Materialkennzeichnungen, keine Verwendung von Schwermetallen.
3. Minimierung von Materialeinsatz durch intelligente und effiziente Technologien und Design.
4. Engagement unserer Mitarbeiter beruflich und privat für den Schutz der Umwelt und Schonung von Ressourcen.

La stratégie environnementale Haworth :

1. Qualité maximale des produits pour une longue durée de vie, conformément aux standards de sécurité et de qualité en vigueur.
2. Minimum de pollution de l'environnement durant le processus de fabrication, marquages des matériaux, pas d'utilisation de métaux lourds.
3. Optimisation de l'utilisation des matériaux grâce à une conception intelligente.
4. Engagement professionnel et privé de nos collaborateurs pour la protection de l'environnement et la préservation des ressources.

De Haworth milieu-strategie:

1. Optimale productkwaliteit voor een lange levensduur, volgens de geldende veiligheids- en kwaliteitstandaards.
 2. Minimale milieubelasting tijdens het productieproces, materiaal kenmerken, geen gebruik van zware metalen.
 3. Minimalisering van materiaalgebruik door intelligente en efficiënte technologieën en design.
 4. Toewijding van onze medewerkers zowel beroepsmatig als persoonlijk voor de bescherming van het milieu.
- 

System 59: One for all.



5915



5975



5905



5965





5943



5941



5951



System 59: Transforming vision into reality.



Take a seat and forget that you are sitting down!

Nehmen Sie Platz und vergessen Sie, dass Sie sitzen!

Prenez place et oubliez que vous êtes assis !

Neem plaats en vergeet dat u zit!

HAWORTH®

Benelux · Haworth Benelux B.V. · Tel. +31 30 287 70 60 | **Czech Republic** · Haworth Czech s.r.o. · Tel. +420 272 657 240 | **France** · Haworth S.A.S. Tel. +33 1 4564 4500 | **Germany** · Haworth GmbH · Communication Center · Tel. +49 5042 501 0 | **Hungary** · Haworth Hungary Kft. · Tel. +36 1 201 40 10 | **Ireland** · Haworth Ireland Ltd. · Tel. +353 1855 8840 | **Italy** · Haworth S.p.A. · Tel. +39 051 820111 | **Portugal** · Haworth Portugal SA · Tel. +351 214 345 000 | **Spain** · Haworth Spain Ltd. · Tel. +34 91 3980 480 | **Switzerland** · Haworth Schweiz AG · Tel. +41 62 765 51 51 | **United Kingdom** · Haworth UK Ltd. Tel. +44 20 7324 1360 | **USA** · Haworth Inc. · One Haworth Center · Tel. +1 616 393 3000

www.haworth-europe.com | www.haworth.com | www.haworth-asia.com

